

axes carotidiens : valeurs normales (1)

echo-doppler (vélocimétrie), ace

	PSV	EDV	TAMX	TAV	I.Vi	Diam.	Débit
	cm/sec	cm/sec	cm/sec	cm/sec	cm/sec	cm/sec	p
Sujets 40-59 ans (n = 24)							
Art. Carotide Commune	89 ± 17	26 ± 5	42 ± 7	25 ± 5	0.71 ± 0.06	6.1 ± 0.8	434 ± 111
Art. Carotide Interne	65 ± 10	26 ± 15	38 ± 6	25 ± 5	0.60 ± 0.06	4.7 ± 0.6	254 ± 57
Sujets 60-85 ans (n = 30)							
Art. Carotide Commune	81 ± 21	20 ± 7	36 ± 10	21 ± 6	0.76 ± 0.05	6.2 ± 0.9	373 ± 80
Art. Carotide Interne	58 ± 11	20 ± 5	33 ± 8	21 ± 6	0.66 ± 0.05	4.9 ± 0.8	224 ± 43

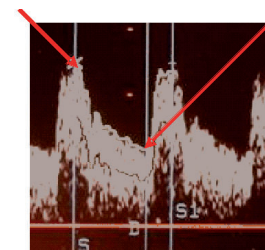
PSV = Peak Systolic Velocity (Pic de vélocité systolique)
 EDV = End Diastolic Velocity (Vitesse Télédiastolique maximale)
 TAMX = Time Averaged Maximum Velocity (Moyenne des vitesses maximales)
 TAV = Time Averaged Velocity (Intégrale des vitesses moyennes)
 I.Vi = Index de résistance de Pourcelot [(A - D) / A] ou [(PSV - EDV) / PSV]
 Diam. = Diamètre luminal antéro-postérieur (mm)
 Débit = Section x TAV

PSV

Peak Systolic Velocity
Vitesse Systolique maxima

EDV

End Diastolic Velocity
Vitesse Télédiastolique maxima



Référence : Scheel P., Ruge C., Schöning M. Flow velocity and Flow volume measurements in the extracranial carotid and vertebral arteries in healthy adult : Reference data and the effects of age. *Ultrasound in Med & Biol* 2000; 26(8): 1261-66