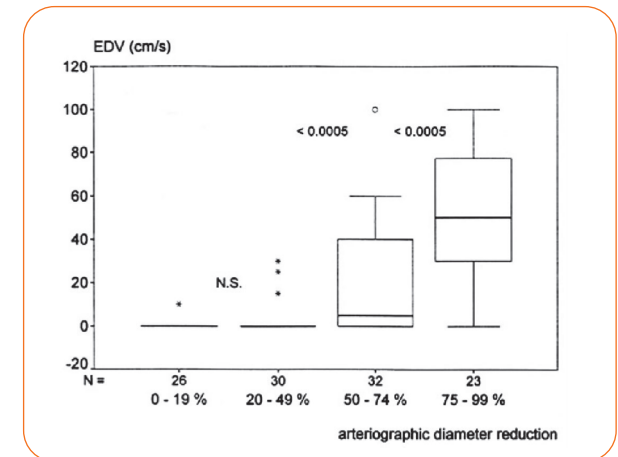
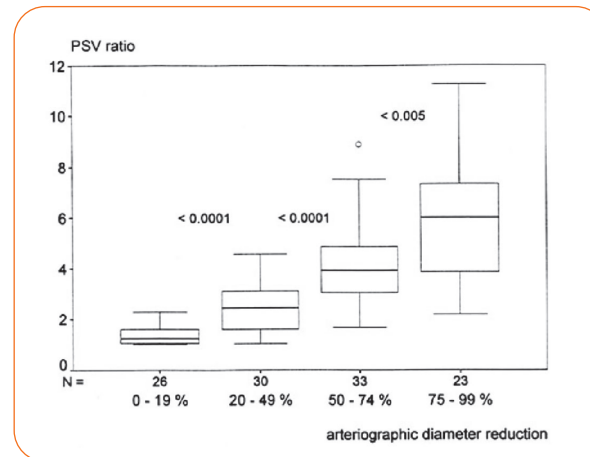
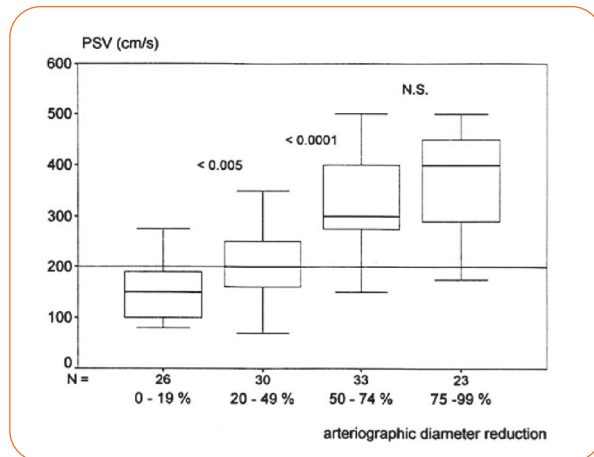


critères vélocimétriques de sténose iliaque

echo-doppler (vélocimétrie), AMI

Réduction de diamètre	n=	PSV médian (cm/sec)	SVR médian	EDV médian (cm/sec)
Plaques 0 – 19%	26	150	1.2	0
Sténoses 20 – 49%	30	200	2.5	0
Sténoses 50 – 74%	33	300	4	5
Sténoses 75 – 99%	23	400	6	40

Cible	Valeur seuil	Sensibilité	Spécificité	VPP	VPN	Concordance
Sténose \geq 50%	PSV à 200 cm/sec	95%	55%	68%	91%	75%
Sténose \geq 50%	SVR à 2.8	86%	84%	84%	85%	85%
Sténose \geq 75%	EDV à 40 cm/sec	70%	90%	64%	92%	86%



PSV = Peak Systolic Velocity (Pic de vitesse systolique). - SVR = Systolic Velocity Ratio (Rapport de Vitesses Systoliques maximales) - EDV = End Diastolic Velocity (Vitesse télédiastolique maximale)

Référence : de Smet A.A.E.A., Ermers E.J.M., Kitslaar P.J.E.H.M. Duplex velocity characteristics of aortoiliac stenoses. *J Vasc Surg* 1996; 23: 628-36